

Figure 1 : Extrait des sites contaminés ou assainis au droit du tracé du tramway. Source : AEV, 2025.

Tableau 1 : Extrait des sites contaminés ou assainis au droit du tracé du tramway. Source : AEV, 2025.

Nom	Adresse	Commentaire	Surface (m ²)
SCA/05/0016	294, ROUTE D'ESCH L-1471 LUXEMBOURG		87,30
SCA/06/0028	68, RTE. D'ESCH L-1470 LUXEMBOURG		1660,89
SCA/05/0069	294, ROUTE D'ESCH L-1471 LUXEMBOURG		714,18
SCA/05/0091	219, RTE. D'ESCH L-1471 LUXEMBOURG		939,62
SCA/05/0108	294, ROUTE D'ESCH L-1471 LUXEMBOURG		110,69
SCA/05/0125	219, RTE. D'ESCH L-1471 LUXEMBOURG		437,71
SCA/05/0025	260, RTE. D'ESCH L-1471 LUXEMBOURG	- mars 1994 : Rapport final X50/00350 conc. Suivi rénovation Q8 (AIB Vinçotte) ; - 07/09/2005 : Rapport étude analytique sol (Solétude): pas de pollutions > oPW2;	675,88
SCA/06/0068	70, RTE. D'ESCH L-1470 LUXEMBOURG	- reste contamination fond de la fouille direction rte d'Esch	55,31
SCA/05/0098	312, RTE. D'ESCH L-1471 LUXEMBOURG	27.07.2023 : étude préliminaire (Enviro) 3.11.2023 : étude analytique (Enviro) pollution en HC C10-C40, HAP, BTEX >oPW2 21.11.2023 : plan d'assainissement (Enviro) 11.07.2024 rapport final certification (Solétude) 16.07.2024 rapport final suivi	942,37
SCA/05/0116	306, RTE. D'ESCH L-1471 LUXEMBOURG	- 06/10/2017 : information du suivi des travaux de transformation de la piste de distribution (mise en place de nouveaux réseaux souterrains) (Fugro) (terres polluées < 300 m3); - 10/11/2017: rapport final suivi des travaux de transformation (Fugro)	603,14
SCA/06/0112	70, RTE. D'ESCH L-1470 LUXEMBOURG	- Reste contamination fond de fouille, direction rte. D'Esch	2660,54
SCA/12/2298	SOGETOIL S.A. (chantier) 24, BD. JOSEPH II L-1840 LUXEMBOURG	23.12.2011 Rapport Fugro Pollution MKW découverte lors du chantier -> assaini < OSW1	826,28

SCA/14/2410	260, RTE. D'ESCH L-1471 LUXEMBOURG	2014 Projet de démolition et reconstruction complète du site 01/09/2014 : Plan de travail - SolEtude -> oSW2 17/11/2014 : Rapport étude analytique sol (Solétude): teneurs en HC et HAP > oSW2/oPW2 dans les remblais (liées à la nature même des rem	519,71
SCA/16/0032	243, RTE. D'ESCH L-1471 LUXEMBOURG	2015 Cessation d'activité 03.07.2015 Plan de travail - AIB Vinçotte 18.12.2016 Rapport d'investigation - Vinçotte 07.01.2016 Rapport d'investigation (complément)- Vinçotte HAP et HC jusqu'à -2m ou plus 04.02.2016 Plan remise en état du	2214,28
SCA/16/0033	243, RTE. D'ESCH L-1471 LUXEMBOURG	1996 remblais de 3-4m réalisés par Perrard 2015 Cessation d'activité 03.07.2015 Plan de travail - AIB Vinçotte 18.12.2016 Rapport d'investigation - Vinçotte 07.01.2016 Rapport d'investigation (complément) - Vinçotte HAP et HC > oSW2 jusqu'	951,34
SCA/16/0034	243, RTE. D'ESCH L-1471 LUXEMBOURG	2015 Cessation d'activité 03.07.2015 Plan de travail - AIB Vinçotte 18.12.2016 Rapport d'investigation - Vinçotte 07.01.2016 Rapport d'investigation (complément) - Vinçotte HAP et HC > oSW2 jusqu'à -2.70m 04.02.2016 Plan remise en état du	135,34
SCA/16/0035	243, RTE. D'ESCH L-1471 LUXEMBOURG	2015 Cessation d'activité 03.07.2015 Plan de travail - AIB Vinçotte 18.12.2016 Rapport d'investigation - Vinçotte 07.01.2016 Rapport d'investigation (complément) - Vinçotte 04.02.2016 Plan remise en état du site - Energie et Environnement	151,24
SCA/17/0054	242, RTE. D'ESCH L-1471 LUXEMBOURG	- 2 réservoirs aériens à gasoil, volume unitaire 50.000 l - 18/04/2017 : étude préliminaire (Enviro) ; - 12/05/2017 : rapport étude sol (Enviro): teneurs en HAP et HCT > oPW2 dans les remblais et sols naturels; teneurs en métaux > oSW2 et < oPW2 d	16025,51
SCA/20/0074	8, RUE HENRI M. SCHNADT L-2530 LUXEMBORG	Trafo à huile 12.05.2020 : étude préliminaire 27.07.2020 : étude diagnostique (seulement HAP local dans les remblais) - 22/12/2020 : étude préliminaire actualisée (Fondasol): pas de nouvelles zones à risque; - 15/04/2021: étude analytique	16,25

SCA/21/0077	294, ROUTE D'ESCH L-1471 LUXEMBOURG	- assainissement du site en 2006 - concentrations restantes en HC et BTEX > OSW2. Du fait de la proximité directe de la maison voisine et de la route et un risque très élevé concernant la stabilité de la maison rep. du trottoir, les travaux d'e	104,56
SCA/21/0089	RTE. D'ESCH LUXEMBOURG	15.11.2021 Etude préliminaire - Eneco 03.01.2022 Etude analytique - Enviro pollution HC sur dalle légèrement > seuil décharge DK1, excaver sélectivement la dalle impactée avec terrassement du site	800,38
SCA/23/0069	5, RUE GUILLAUME J. KROLL L-1982 LUXEMBOURG	- 17.02.2023 étude préliminaire (Solétude) - 3.10.2023 étude analytique (Solétude) pas de pollution détectée (oSW2)	8880,80

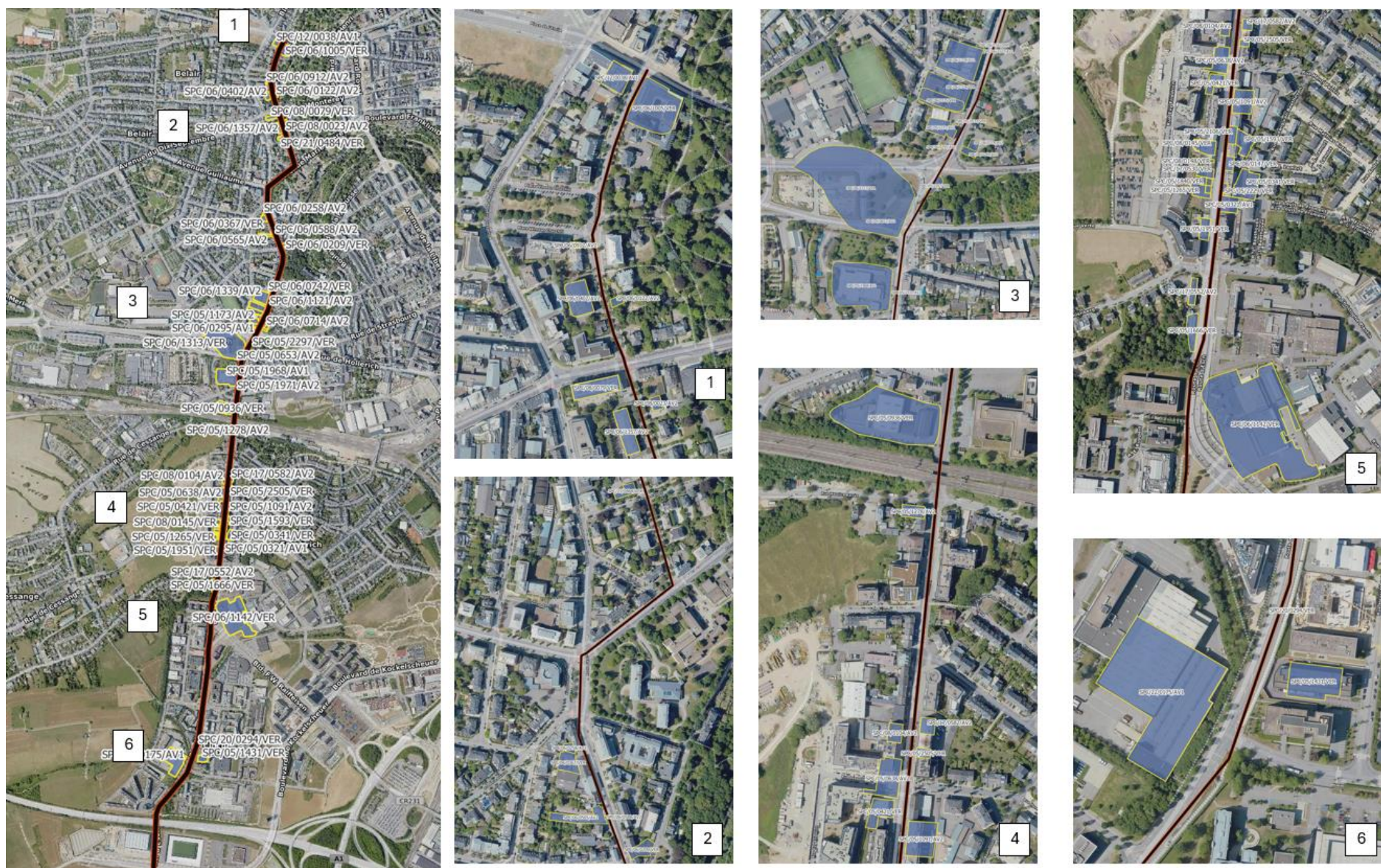


Figure 2 : Extrait des sites contaminés ou assainis au droit du tracé du tramway. Source : AEV, 2025.

Tableau 2 : Extrait des sites potentiellement contaminés au droit du tracé du tramway (AEV, 2025).

Nom	Description	Adresse	Commentaire	Surface (m ²)
SPC/06/0122/AV2	Transformateur	10, BD. JOSEPH II L-1840 LUXEMBOURG		139,57
SPC/06/0258/AV2	Peintre	10, RTE. D'ESCH L-1470 LUXEMBOURG		195,23
SPC/06/0295/AV1	Dépôt	92, RTE. D'ESCH L-1470 LUXEMBOURG		93,08
SPC/06/0335/VER	Dépôt	68, RTE. D'ESCH L-1470 LUXEMBOURG		1660,89
SPC/06/0367/VER	Dépôt	12, RTE. D'ESCH L-1470 LUXEMBOURG		762,07
SPC/05/0653/AV2	Atelier	126, RTE. D'ESCH L-1470 LUXEMBOURG		626,15
SPC/06/0565/AV2	Atelier	32, RTE. D'ESCH L-1470 LUXEMBOURG		1119,37
SPC/05/1091/AV2	Atelier	207-211, RTE. D'ESCH L-1471 LUXEMBOURG		1330,16
SPC/05/1278/AV2	Atelier	178, RTE. D'ESCH L-1471 LUXEMBOURG		373,50
SPC/06/1142/VER	Atelier + Lager	GAMM-VERT 1-3, RUE FREDERIC-GUILLAUME RAIFFEISEN L-2411 LUXEMBOURG		22117,23
SPC/05/1951/VER	Station-Service	306, RTE. D'ESCH L-1471 LUXEMBOURG		603,14
SPC/05/1968/AV1	Atelier + Dépôt	140, RTE. D'ESCH L-1471 LUXEMBOURG		7899,36

SPC/06/1313/VER	Usine à gaz	HOLLERICH LUXEMBOURG		20636,11
SPC/05/2106/VER	Atelier	219, RTE. D'ESCH L-1471 LUXEMBOURG		437,71
SPC/06/1357/AV2	Transformateur	9-11, BD. JOSEPH II L-1840 LUXEMBOURG		901,95
SPC/05/2297/VER	Station-Service	97A, RTE. D'ESCH L-1470 LUXEMBOURG		420,72
SPC/12/0038/AV1	Pollution MKW sur chantier	SOGETOIL S.A. (chantier) 24, BD. JOSEPH II L-1840 LUXEMBOURG		826,28
SPC/05/0257/VER	Station-Service	294, ROUTE D'ESCH L-1471 LUXEMBOURG	- station-service : 30.000 l souterrain, simple paroi ? - assainissement en 2006	127,09
SPC/05/0321/AV1	Dépôt voitures	243, RTE. D'ESCH L-1471 LUXEMBOURG	1996 remblais de 3-4m réalise par Perrard 2015 Cessation d'activité 03.07.2015 Plan de travail - AIB Vinçotte 18.12.2016 Rapport d'investigation - Vinçotte 07.01.2016 Rapport d'investigation (complément) - Vinçotte 04.02.2016 Plan remise e	833,00
SPC/06/0209/VER	Atelier	33, RTE. D'ESCH L-1470 LUXEMBOURG	- Bâtiment sera démoli	662,57
SPC/05/0341/VER	Atelier nouveau	243, RTE. D'ESCH L-1471 LUXEMBOURG	2015 Cessation d'activité 03.07.2015 Plan de travail - AIB Vinçotte 18.12.2016 Rapport d'investigation - Vinçotte 07.01.2016 Rapport d'investigation (complément) - Vinçotte 04.02.2016 Plan remise en état du site - Energie et Environnement	1727,27
SPC/05/0421/VER	Station-Service	260, RTE. D'ESCH L-1471 LUXEMBOURG		701,76

SPC/06/0269/AV2	Atelier + Dépôt	93-95, RTE. D'ESCH L-1470 LUXEMBOURG	- bâtiment n'existe plus	320,77
SPC/05/0532/VER	Station-Service	106, RTE. D'ESCH L-1470 LUXEMBOURG	- station-service : réservoir 24.000 l (souterrain ? simple paroi ?)	26,24
SPC/05/0638/AV2	Atelier + Station-Service	240, RTE. D'ESCH L-1471 LUXEMBOURG	- station-service : pas d'informations sur les réservoirs	1187,43
SPC/06/0402/AV2	Réservoir à mazout	17-21, BD. JOSEPH II L-1840 LUXEMBOURG	- capacité réservoir 15.000 l (système de détection de fuites ?)	1042,06
SPC/06/0588/AV2	Station-Service	32, RTE. D'ESCH L-1470 LUXEMBOURG	- Station-service devant maison (pas clair) - pas d'informations sur réservoirs	39,26
SPC/05/0936/VER	Atelier	164, RTE. D'ESCH L-1471 LUXEMBOURG	- réservoir aérien 16.000 l huiles usagées - réservoir aérien 24.000 l mazout chauffage - station-service. Pas d'informations	5778,11
SPC/05/0961/VER	Station-Service	243, RTE. D'ESCH L-1471 LUXEMBOURG	2015 Cessation d'activité 03.07.2015 Plan de travail - AIB Vinçotte 18.12.2016 Rapport d'investigation - Vinçotte 07.01.2016 Rapport d'investigation (complément) - Vinçotte 04.02.2016 Plan remise en état du site - Energie et Environnement	80,58
SPC/06/0714/AV2	Atelier	87, RTE. D'ESCH L-1470 LUXEMBOURG	Pas d'informations détaillées sur le site	322,75
SPC/05/1173/AV2	Atelier	106, RTE. D'ESCH L-1470 LUXEMBOURG		1220,06
SPC/06/0742/VER	Station-Service	70, RTE. D'ESCH L-1470 LUXEMBOURG	- station-service : pas d'informations sur réservoir - reste contamination fond de la fouille direction rte d'Esch	55,31
SPC/05/1265/VER	Atelier + Cabine de peintures	294, ROUTE D'ESCH L-1471 LUXEMBOURG	- station-service : réservoir souterrain 30.000 l (système de détection de fuites ?) - assainissement du site en 2006	770,31
SPC/06/0912/AV2	Transformateur	1-3, PL. WINSTON CHURCHILL L-1340 LUXEMBOURG	- Capacité réservoir 12.000 l (pas clair si aérien ou souterrain)	89,53

SPC/05/1431/VER	Atelier	12, RUE HENRI M. SCHNADT L-2530 LUXEMBOURG	2015 Cessation d'activité 15.07.2015 Rapport d'inspection - Enviro pas d'investigation complémentaires nécessaires	1418,43
SPC/06/1005/VER	Transformateur	FRUEHER RUE ARSENAL 19, AV. EMILE REUTER L-2420 LUXEMBOURG	- réservoir 40.000 l + 33.000 l	2831,87
SPC/05/1593/VER	Station-Service	219, RTE. D'ESCH L-1471 LUXEMBOURG	- station-service : capacité réservoir ?	939,62
SPC/05/1666/VER	Station-Service	312, RTE. D'ESCH L-1471 LUXEMBOURG	27.07.2023 : étude préliminaire (Enviro) 3.11.2023 : étude analytique (Enviro) pollution en HC C10- C40, HAP, BTEX >oPW2 21.11.2023 : plan d'assainissement (Enviro)	942,37
SPC/06/1121/AV2	Pompe de distribution	70, RTE. D'ESCH L-1470 LUXEMBOURG	- pompe de distribution : pas d'informations sur réservoir - reste contamination fond de la fouille direction rte d'Esch	34,83
SPC/05/1840/VER	Car-Wash	294, ROUTE D'ESCH L-1471 LUXEMBOURG	- assainissement du site en 2006	122,54
SPC/05/1971/AV2	Station-Service	140, RTE. D'ESCH L-1471 LUXEMBOURG	- station-service : réservoir 12.000 l (souterrain ?)	45,20
SPC/06/1324/VER	Dépôt voitures	70, RTE. D'ESCH L-1470 LUXEMBOURG	- Reste contamination fond de fouille, direction rte. d'Esch	2660,54
SPC/06/1339/AV2	Atelier	70, RTE. D'ESCH L-1470 LUXEMBOURG	RESTKONTAMINATION AUF DER SOHLE RICHTUNG RTE. D ESCH	3789,26
SPC/05/2229/VER	Ancien Atelier	243, RTE. D'ESCH L-1471 LUXEMBOURG	2015 Cessation d'activité 03.07.2015 Plan de travail - AIB Vinçotte 18.12.2016 Rapport d'investigation - Vinçotte 07.01.2016 Rapport d'investigation (complément) - Vinçotte 04.02.2016 Plan remise en état du site - Energie et Environnement	135,34
SPC/05/2505/VER	Dépôt	179, RTE. D'ESCH L-1471 LUXEMBOURG	- Capacité réservoir 26.000 l (cuve de rétention certifiée ou double paroi ?)	180,42

SPC/08/0023/AV2	Réservoir à mazout	8A, BD. JOSEPH II L-1840 LUXEMBOURG	- Capacité réservoir 18.000 l (simple paroi ? double paroi ? système de détection de fuites ?)	190,89
SPC/08/0079/VER	Réservoir à mazout	AV. MONTEREY L-2163 LUXEMBOURG	- Capacité réservoir 35.000 l	991,27
SPC/08/0104/AV2	Réservoir à mazout	234, RTE. D'ESCH L-1471 LUXEMBOURG	- Capacité réservoir 15.000 l (simple paroi ? double paroi ? système de détection de fuites ?)	343,08
SPC/08/0145/VER	Réservoir à mazout	280-282, RTE. D'ESCH L-1471 LUXEMBOURG	- Capacité réservoir 30.000 l (2 x 15.000l)	819,47
SPC/08/0147/VER	Réservoir à mazout	235, RTE. D'ESCH L-1471 LUXEMBOURG	- Capacité réservoir 21.000 l	380,14
SPC/08/0148/VER	Réservoir à mazout	286, RTE D'ESCH L-1471 LUXEMBOURG	- Capacité réservoir 5.000 l simple paroi (toujours en exploitation ?)	68,41
SPC/17/0028/AV1	Station-Service, réservoir souterrain à paroi simple hors service	243, RTE. D'ESCH L-1471 LUXEMBOURG	- Suivant mail du 24/02/2017 envoyé par AIB : découverte d'un réservoir souterrain à paroi simple hors service --> réservoir ouvert en direction est; la longueur de la partie restante est de 2 m; le réservoir se trouvera à l'extérieur (direction r	4,16
SPC/17/0552/AV2	Réservoir à mazout	310, ROUTE D'ESCH L-1471 LUXEMBOURG	Capacité réservoir : 20000 l (double paroi ? système de détection des fuites ?)	499,81
SPC/17/0530/VER	Pollution due aux activités du voisin	290, RTE. D'ESCH 1471 LUXEMBOURG	- 23/08/2017 : évaluation risque en rapport avec les pollutions restantes sous le bâtiment d'habitation (Eneco) ;	464,18
SPC/17/0582/AV2	Réservoir à mazout	177, ROUTE D'ESCH L-1471 LUXEMBOURG	Capacité réservoir : 9000 l (double paroi ? cuve de rétention certifiée ?)	312,33
SPC/20/0294/VER	Transformateur	8, RUE HENRI M. SCHNADT L-2530 LUXEMBORG	Trafo à huile 12.05.2020 : étude préliminaire 27.07.2020 : étude diagnostique (seulement HAP local dans les remblais) - 22/12/2020 : étude préliminaire actualisée (Fondasol): pas	17,90

			de nouvelles zones à risque; - 15/04/2021: étude analytique	
SPC/21/0484/VER	Transformateur	7, BD JOSEPH II L-1840 LUXEMBOURG	- ancien trafo avec PCB, nouveau trafo sans PCB	442,65
SPC/22/0175/AV1	Installation de production de froid, poste de transformation à l'huile et dépôt de matières plastiques	5, RUE GUILLAUME J. KROLL L-1982 LUXEMBOURG	- 17.02.2023 étude préliminaire (Solétude) - 3.10.2023 étude analytique (Solétude) pas de pollution détectée (oSW2) - 5.02.2024 rapport article 1er révisé (Solétude)	8880,80